

### Griffserie TL.U6

**Werkstoff und Oberfläche:**  
Edelstahl-Rohr, Werkstoff-Nr. 1.4301; feingeschliffen. Rohrhalter aus Aluminium AlMgSi 0,5; mattglänzend, naturfarben eloxiert. Endkappen aus Rund-Edelstahl, Werkstoff-Nr. 1.4305; feingedreht.

**Konstruktive Merkmale:**  
Front- und rückseitige Montage in einer Griffausführung.

**Montagehinweise:**  
Montage mittels 4 Zylinderschrauben mit Innensechskant DIN 912. Bei frontseitiger Befestigung ist eine kundenseitige Griffmontage erforderlich.

**Lieferumfang:**  
Bei Frontbefestigung einschließlich Zylinderschrauben aus Edelstahl mit Innensechskant DIN 912, Muttern DIN 934 und Unterlegscheiben DIN 125.

**Tragkraft:**  
min. 1.000 N.

**Hinweis:**  
Weitere Ausführungsarten s.a. unter Typenreihe U6, Seite 78.

### Handle Series TL.U6

**Material and surface:**  
Tube of stainless steel, material no. 1.4301; fine ground. Tube holder of aluminium AlMgSi 0.5; natural colour anodized with dull bright finish. End caps of stainless steel, material no. 1.4305; fine lathed.

**Design features:**  
Attachment from the front and behind in one version.

**Assembly information:**  
Assembly of handle with 4 inner hexagonal socket head cap screws DIN 912. At front attachment an assembly by customer is required.

**Scope of delivery:**  
At front attachment including stainless steel cylinder head socket screws DIN 912, nuts DIN 934 and washers DIN 125.

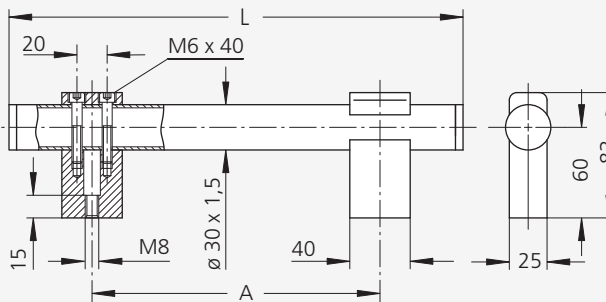
**Stress resistance:**  
min. 1.000 N.

**Note:**  
For other versions see also type series U6 on page 78.

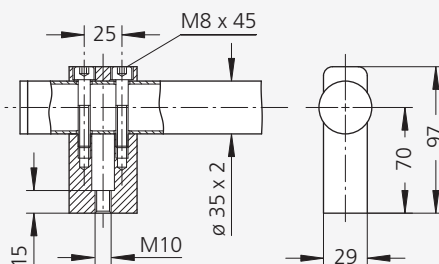
### Lieferform / Delivery form

**rückseitige Befestigung, montagefertig**  
**attachment from behind, ready to mount**

#### Typ U6-30.R

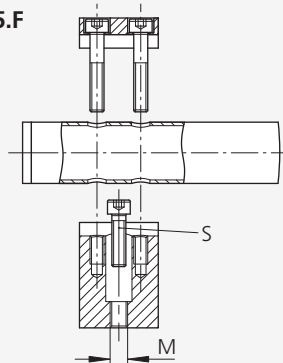


#### Typ U6-35.R



**frontseitige Befestigung, Einzelteil-Lieferung**  
**attachment from the front, single part supply**

#### Typ U6-30.F / U6-35.F



Typ	A	L	Befestigung / Attachment		S	M
			frontseitig from the front Bestell-Nr. Order no.	rückseitig from behind Bestell-Nr. Order no.		
U6-30	200	310	TL.U6-30.F200.37	TL.U6-30.R200.37	M6 x 30	M8
	250	360	TL.U6-30.F250.37	TL.U6-30.R250.37		
	300	410	TL.U6-30.F300.37	TL.U6-30.R300.37		
	350	460	TL.U6-30.F350.37	TL.U6-30.R350.37		
	400	510	TL.U6-30.F400.37	TL.U6-30.R400.37		
	500	610	TL.U6-30.F500.37	TL.U6-30.R500.37		
U6-35	300	410	TL.U6-35.F300.37	TL.U6-35.R300.37	M8 x 30	M10
	400	510	TL.U6-35.F400.37	TL.U6-35.R400.37		
	500	610	TL.U6-35.F500.37	TL.U6-35.R500.37		
	600	710	TL.U6-35.F600.37	TL.U6-35.R600.37		
	700	810	TL.U6-35.F700.37	TL.U6-35.R700.37		
	800	910	TL.U6-35.F800.37	TL.U6-35.R800.37		