

Tastergehäuse TG1S

Flaches Tastergehäuse.

Werkstoff und Oberfläche:
Gehäuse aus Aluminium
AlMgSi 0,5; glaskugelgestrahlt
und naturfarben oder
schwarz eloxiert.

Konstruktive Merkmale:

Version F
Für frontseitige Befestigung.

Version R
Für rückseitige Befestigung.

Funktionselemente:
Je nach Typ mit Drucktaster
oder Not-Halt.

Anschluss:
Anschlussleitung 5 m aus dem
Tastergehäuse herausgeführt.

Schutzart: IP 54.

Hinweis:
Andere Längen und
Ausführungen auf Anfrage.

Switch Housing TG1S

Flat switch housing.

Material and surface:
Housing made of aluminium
AlMgSi 0.5; bead blasted and
natural or black anodized.

Design features:

Version F
For front mounting.

Version R
For back mounting.

Function elements:
Depending on the type with
push button or emergency stop.

Connection:
Connection cable 5 m led out
of the switch housing.

Protection class:
IP 54.

Note:
Other lengths and designs
on request.



Auf Anfrage
On request



Beschriftung
Labeling

Eloxalausführung für Gehäuse
Anodized version for housing

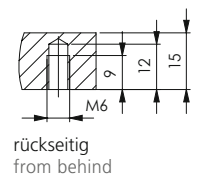
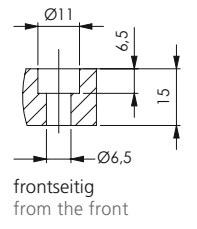
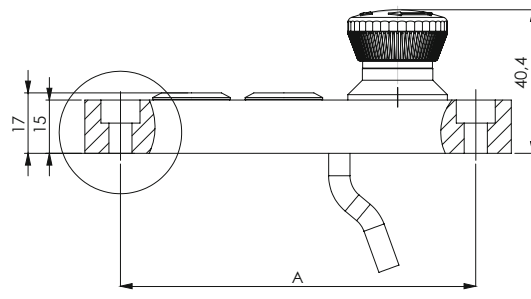
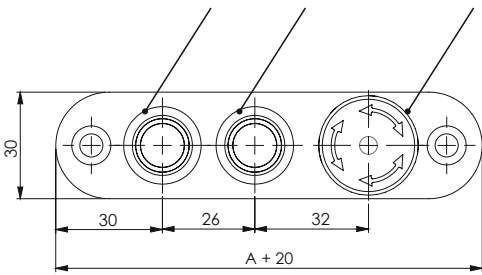
naturfarben
natural color schwarz
black

Befestigung Attachment	Typ Type	Schaltfunktion Switching function	A	Bestell-Nr. Order no.	Bestell-Nr. Order no.
Frontseitige Montage Front mounting	TG1S-20	Not-Halt Emergency stop	60	TG1S-20.F60.01	TG1S-20.F60.04
	TG1S-02	2 Drucktaster 2 push buttons	80	TG1S-02.F80.01	TG1S-02.F80.04
	TG1S-05	Not-Halt + 2 Drucktaster Emergency stop + 2 push buttons	100	TG1S-05.F100.01	TG1S-05.F100.04
Rückseitige Montage Rear mounting	TG1S-06	3 Drucktaster 3 push buttons	100	TG1S-06.F100.01	TG1S-06.F100.04
	TG1S-20	Not-Halt Emergency stop	60	TG1S-20.R60.01	TG1S-20.R60.04
	TG1S-02	2 Drucktaster 2 push buttons	80	TG1S-02.R80.01	TG1S-02.R80.04
	TG1S-05	Not-Halt + 2 Drucktaster Emergency stop + 2 push buttons	100	TG1S-05.R100.01	TG1S-05.R100.04
	TG1S-06	3 Drucktaster 3 push buttons	100	TG1S-06.R100.01	TG1S-06.R100.04

Drucktaster 1, LED grün Push button 1, LED green
 Drucktaster 2, LED rot Push button 2, LED red
 Drucktaster 3 oder Not-Halt Push button 3 or emergency stop

Not-Halt
 Emergency stop

Befestigung Attachment



Technische Daten | Technical data

Typ	TG1S-20	TG1S-02	TG1S-05	TG1S-06
Not-Halt (2 Öffner) Emergency stop (2 NC contact)	 BN(1) BU(3) WH(2) BK(4)	ohne without	 BN(1) WH(3) BU(2) GN(4)	ohne without
Drucktaster 1 (Schließer) Push button 1 (NO contact)	ohne without	 WH(1) GY(5) BN(2) PK(6)	 PK(5) RD(9) YE(6) VT(10)	 BN(1) BK(7) BU(2) GY(8)
Drucktaster 2 (Schließer) Push button 2 (NO contact)	ohne without	 GN(3) BU(7) YE(4) RD(8)	 BK(7) GY/PK(11) GY(8) RD/BU(12)	 WH(3) RD(9) GN(4) VT(10)
Drucktaster 3 (Schließer) Push button 3 (NO contact)	ohne without	ohne without	ohne without	 PK(5) GY/PK(11) YE(6) RD/BU(12)
Not-Halt Emergency stop	1-24V AC/DC max. 100mA			
Drucktaster Push button	24 V DC max. 300 mA			
Betriebsspannung LED Operating voltage LED	3-24 V DC			
Anschlussart Connection type	Kabel 8-polig Cable 8-pole		Kabel 12-polig Cable 12-pole	
Montageöffnung Mounting cutout				

Alle Maße in mm. / All dimensions in mm.