

Griffserie KO

Ein ergonomischer Griff in massiver Kunststoff Ausführung im modernen Industriedesign für höchste Ansprüche. Sehr verwindungsfest und bedienerfreundlich.

Werkstoff und Oberfläche:
Polyamid PA6, 15% glasfaser- und 15% glaskugelverstärkt, mattschwarz mit Feinstruktur. Gewindebuchsen aus Messing.

Tragkraft:
min. 1.000 N.

Hinweis:
Dieser Griff ist auch als massiver Aluminium- oder Edelstahlgriff lieferbar.



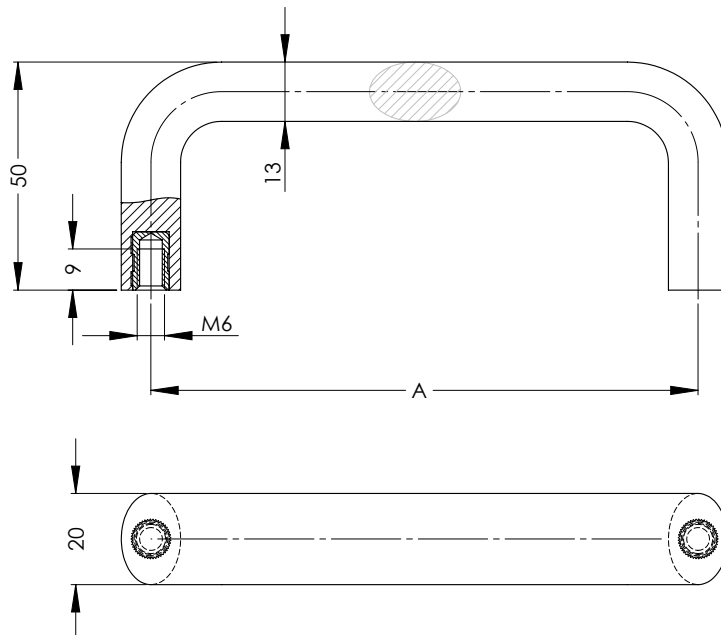
Handle Series KO

An ergonomic handle made of solid plastic in a modern industrial design for the highest demands. Very resistant to torsion and easy to grip.

Material and surface:
Polyamide PA6, 15% glass fiber and 15% glass ball reinforced, matt black with fine structure. Brass threaded bushes.

Stress resistance:
min. 1.000 N.

Note:
This handle is also available in solid aluminum or stainless steel.



Griffserie MO aus Aluminium und Serie EO aus Edelstahl.

Handle series MO made of aluminum and series EO made of stainless steel.

A*	Farbe Color	Bestell-Nr. Order no.
120	schwarz black	KO-20.R120.84
140	schwarz black	KO-20.R140.84